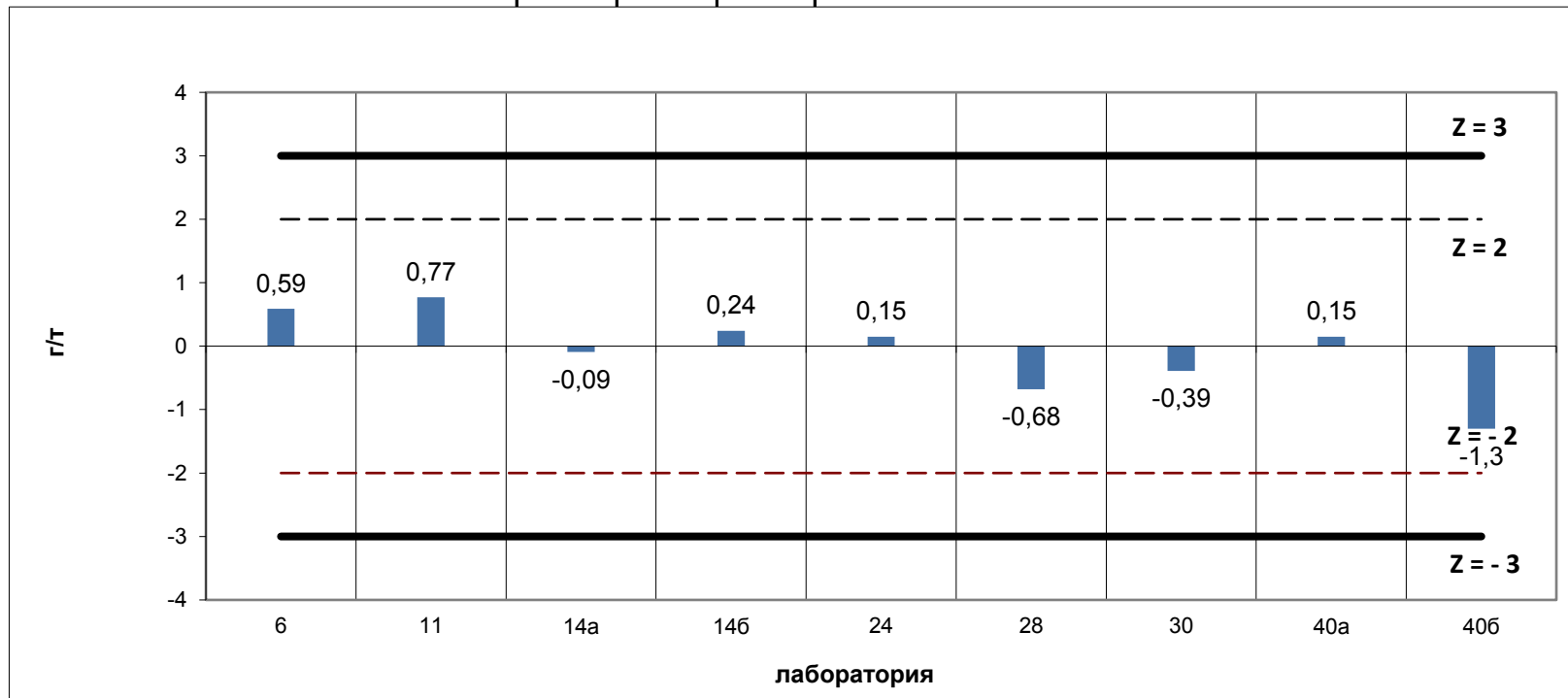


Сводная таблица результатов испытания и оценка их качества по Z-критерию

Золото

Лаб	X	Фактич расхождение			Допуск		Z		
		по медиане	по ср. знач	по атт. знач	%, отн	абс ед	по медиан	по ср. знач	по атт. знач
6	6,20	0,12	0,09	0,20			0,36	0,26	0,59
11	6,26	0,18	0,15	0,26			0,53	0,44	0,77
14a	5,97	-0,11	-0,14	-0,03			-0,33	-0,42	-0,09
14б	6,08	0,00	-0,03	0,08			0	-0,09	0,24
24	6,05	-0,03	-0,06	0,05			-0,09	-0,18	0,15
28	5,77	-0,31	-0,34	-0,23			-0,92	-1,01	-0,68
30	5,87	-0,21	-0,24	-0,13			-0,62	-0,72	-0,39
40a	6,05	-0,03	-0,06	0,05			-0,09	-0,18	0,15
40б	5,56	-0,52	-0,55	-0,44			-1,54	-1,64	-1,3

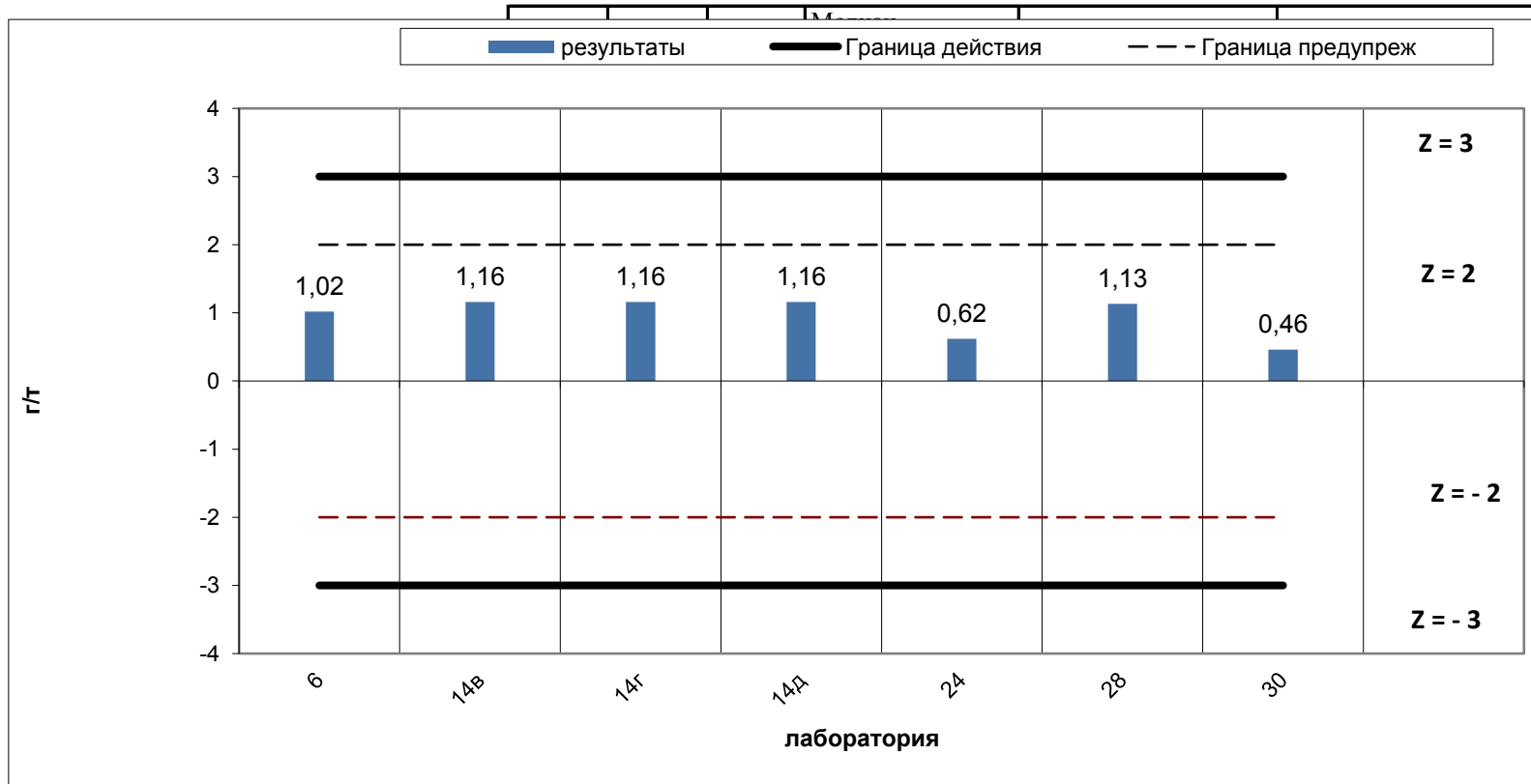
Проба	Медиана	Ср. знач	Атт знач
Золото	6,08	6,11	6,00



Серебро

Лаб	X	Фактич расхождение			Допуск		Z		
		по медиане	по ср. знач	по атт. знач	%, отн	абс ед	по медиан	по ср. знач	по атт. знач
6	1,05	-0,05	0,00	0,36			-0,14	-0,01	1,02
14В	1,10	0,00	0,05	0,41			0	0,14	1,16
14Г	1,10	0,00	0,05	0,41			0	0,14	1,16
14Д	1,10	0,00	0,05	0,41			0	0,14	1,16
24	0,91	-0,19	-0,14	0,22			-0,54	-0,4	0,62
28	1,09	-0,01	0,04	0,40			-0,03	0,11	1,13
30	0,853	-0,25	-0,20	0,16			-0,7	-0,56	0,46

Проба	Медиана	Ср. знач	Атт знач
Серебро	1,100	1,052	0,69



КОНЕЦ ОТЧЕТА