

Золото

 $X_p = 29,44$ г/т

| № | Код | Результат лаборатор | k коэф пересч | Результат с учетом k x | Z роб | | Заключ |
|----|--------|---------------------|----------------------------|--|-------|--|--------|
| 1 | 6 | 30,5 | 1,000 | 30,50 | 0,38 | | удов |
| 2 | 11 | 30,87 | 1,000 | 30,87 | 0,51 | | удов |
| 3 | 14AR | 29,1 | 1,000 | 29,10 | -0,12 | | удов |
| 4 | | | | | | | |
| 5 | 22 | 29,78 | 1,000 | 29,78 | 0,12 | | удов |
| 6 | 40aa | 25,06 | 1,000 | 25,06 | -1,56 | | удов |
| 7 | 40 пр* | 24,45 | 1,000 | 24,45 | -1,77 | | удов |
| 8 | | | | | | | |
| 9 | | | | | | | |
| 10 | | | | | | | |
| 11 | | | | | | | |
| 12 | | | | | | | |
| 13 | | | | | | | |
| 14 | | | | | | | |
| 15 | | | | | | | |
| 16 | | | | | | | |
| 17 | | | | | | | |
| 18 | | | | | | | |
| 19 | | | | | | | |
| 20 | | | | | | | |
| 21 | | | | | | | |
| 22 | | | | | | | |
| 23 | | | | | | | |
| 24 | | | | | | | |
| 25 | | | | | | | |
| 26 | | | | | | | |
| 27 | | | | | | | |
| 28 | | | | | | | |
| 29 | | | | | | | |
| 30 | | | | | | | |

Характеристики

| | |
|---|--------|
| Кол-во результатов | 6 |
| Медиана | 29,44 |
| NIQR межквартиль коэффициент | 3,151 |
| k вариации (для медианы) | 10,7% |
| Минимальное значение | 24,450 |
| Максимальное значение | 30,870 |
| Размах | 6,420 |
| Среднее значение | 28,293 |
| Стандартное отклонение | 2,81 |
| k вариации (для средн значения) | 9,9% |
| A ₀ - аттестованное значение | |
| Кол-во неудовлетворит результатов | 0 |
| Кол-во сомнительных результатов | 0 |

k - коэффициент пересчета

Серебро

 $X_p = 12,00$ г/т

| № | Код | Результат лаборатор | <i>k</i> коэф пересч | Результат с учетом <i>k</i> <i>x</i> | Z роб | Метод | Заклуч |
|----|--------|---------------------|----------------------|--------------------------------------|-------|-------|--------|
| 1 | 6 | 11,20 | 1,000 | 11,20 | -1,00 | ГР | удов |
| 2 | 11 | 11,87 | 1,000 | 11,87 | -0,16 | ГР | удов |
| 3 | 14AR | 12,00 | 1,000 | 12,00 | 0,00 | ГР | удов |
| 4 | 14MA | 12,70 | 1,000 | 12,70 | 0,87 | ГР | удов |
| 5 | 22 | 10,39 | 1,000 | 10,39 | -2,00 | ГР | сомнит |
| 6 | 40 ICP | 12,60 | 1,000 | 12,60 | 0,75 | ГР | удов |
| 7 | 40 RFA | 12,00 | 1,000 | 12,00 | 0,00 | ГР | удов |
| 8 | | | | | | | |
| 9 | | | | | | | |
| 10 | | | | | | | |
| 11 | | | | | | | |
| 12 | | | | | | | |
| 13 | | | | | | | |
| 14 | | | | | | | |
| 15 | | | | | | | |
| 16 | | | | | | | |
| 17 | | | | | | | |
| 18 | | | | | | | |
| 19 | | | | | | | |
| 20 | | | | | | | |
| 21 | | | | | | | |
| 22 | | | | | | | |
| 23 | | | | | | | |
| 24 | | | | | | | |
| 25 | | | | | | | |
| 26 | | | | | | | |
| 27 | | | | | | | |
| 28 | | | | | | | |
| 29 | | | | | | | |
| 30 | | | | | | | |

Характеристики

| | |
|---|-------|
| Кол-во результатов | 7 |
| Медиана | 12,00 |
| NIQR межквартиль коэффициент | 0,567 |
| <i>k</i> вариации (для медианы) | 4,7% |
| Минимальное значение | 10,39 |
| Максимальное значение | 12,70 |
| Размах | 2,31 |
| Среднее значение | 11,82 |
| Стандартное отклонение | 0,80 |
| <i>k</i> вариации (для средн значения) | 6,8% |
| A ₀ - аттестованное значение | |
| Кол-во неудовлетворит результатов | 0 |
| Кол-во сомнительных результатов | 1 |

k - коэффициент пересчета

Медь

 $X_p = 0,012 \%$

| № | Код | Результат лаборатор | k коэф пересч | Результат с учетом k x | Z роб | | Заклуч |
|----|--------|------------------------|----------------------------|--|-------|--|--------|
| 1 | 6 | 0,015 | 1,000 | 0,0150 | 0,00 | | удов |
| 2 | 11 | 0,013 | 1,000 | 0,0130 | 0,30 | | удов |
| 3 | 14AR | 0,0124 | 1,000 | 0,0124 | 0,00 | | удов |
| 4 | 14MA | 0,0126 | 1,000 | 0,0126 | 0,10 | | удов |
| 5 | 22 | 0,010 | 1,000 | 0,0101 | -1,15 | | удов |
| 6 | 40 ICP | 0,010 | 1,000 | 0,0101 | -1,14 | | удов |
| 7 | 40 RFA | 0,010 | 1,000 | 0,0102 | -1,12 | | удов |
| 8 | | | | | | | |
| 9 | | | | | | | |
| 10 | | | | | | | |
| 11 | | | | | | | |
| 12 | | | | | | | |
| 13 | | | | | | | |
| 14 | | | | | | | |
| 15 | | | | | | | |
| 16 | | | | | | | |
| 17 | | | | | | | |
| 18 | | | | | | | |
| 19 | | | | | | | |
| 20 | | | | | | | |
| 21 | | | | | | | |
| 22 | | | | | | | |
| 23 | | | | | | | |
| 24 | | | | | | | |
| 25 | | | | | | | |
| 26 | | | | | | | |
| 27 | | | | | | | |
| 28 | | | | | | | |
| 29 | | | | | | | |
| 30 | | | | | | | |

Характеристики

| | |
|---|-------|
| Кол-во результатов | 7 |
| Медиана | 0,012 |
| NIQR межквартиль коэффициент | 0,002 |
| k вариации (для медианы) | 16,1% |
| Минимальное значение | 0,01 |
| Максимальное значение | 0,015 |
| Размах | 0,005 |
| Среднее значение | 0,012 |
| Стандартное отклонение | 0,002 |
| k вариации (для средн значения) | 16,7% |
| A ₀ - аттестованное значение | |
| Кол-во неудовлетворит результатов | 0 |
| Кол-во сомнительных результатов | 0 |

k - коэффициент пересчета

Мышьяк

 $X_p = 0,335 \%$

| № | Код | Результат лаборатор | k коэф пересч | Результат с учетом k x | Z роб | | Заклуч |
|----|--------|------------------------|----------------------------|--|-------|--|--------|
| 1 | 6 | 0,35 | 1,000 | 0,35 | 1,00 | | удов |
| 2 | 11 | 0,34 | 1,000 | 0,34 | 0,27 | | удов |
| 3 | 14AR | 0,3301 | 1,000 | 0,3301 | -0,31 | | удов |
| 4 | 14MA | 0,3307 | 1,000 | 0,3307 | -0,27 | | удов |
| 5 | 21 | 0,33 | 1,000 | 0,33 | -0,31 | | удов |
| 6 | 40 ICP | 0,29 | 1,000 | 0,29 | -1,89 | | удов |
| 7 | 40 RFA | 0,34 | 1,000 | 0,34 | 0,27 | | удов |
| 8 | 40 RFA | 0,34 | 1,000 | 0,34 | 0,27 | | удов |
| 9 | | | | | | | |
| 10 | | | | | | | |
| 11 | | | | | | | |
| 12 | | | | | | | |
| 13 | | | | | | | |
| 14 | | | | | | | |
| 15 | | | | | | | |
| 16 | | | | | | | |
| 17 | | | | | | | |
| 18 | | | | | | | |
| 19 | | | | | | | |
| 20 | | | | | | | |
| 21 | | | | | | | |
| 22 | | | | | | | |
| 23 | | | | | | | |
| 24 | | | | | | | |
| 25 | | | | | | | |
| 26 | | | | | | | |
| 27 | | | | | | | |
| 28 | | | | | | | |
| 29 | | | | | | | |
| 30 | | | | | | | |

Характеристики

| | |
|---|-------|
| Кол-во результатов | 8 |
| Медиана | 0,335 |
| NIQR межквартиль коэффициент | 0,007 |
| k вариации (для медианы) | 2,1% |
| Минимальное значение | 0,290 |
| Максимальное значение | 0,345 |
| Размах | 0,055 |
| Среднее значение | 0,331 |
| Стандартное отклонение | 0,017 |
| k вариации (для средн значения) | 5,1% |
| A ₀ - аттестованное значение | 0 |
| Кол-во неудовлетворит результатов | 0 |
| Кол-во сомнительных результатов | 0 |

k - коэффициент пересчета

Свинец

 $X_p = 0,023 \%$

| № | Код | Результат лаборатор | k коэф пересч | Результат с учетом k x | Z роб | | Заклуч |
|----|--------|------------------------|----------------------------|--|-------|--|--------|
| 1 | 6 | 0,0220 | 1,000 | 0,0220 | -0,49 | | удов |
| 2 | 11 | 0,0250 | 1,000 | 0,0250 | 1,78 | | удов |
| 3 | 14AR | 0,0224 | 1,000 | 0,0224 | -0,36 | | удов |
| 4 | 14MA | 0,0223 | 1,000 | 0,0223 | -0,39 | | удов |
| 5 | | | | | | | |
| 6 | 22 | 0,0200 | 1,000 | 0,0200 | -1,16 | | удов |
| 7 | 40 ICP | 0,0200 | 1,000 | 0,0200 | 1,82 | | удов |
| 8 | 40 RFA | 0,0300 | 1,000 | 0,0300 | 1,98 | | удов |
| 9 | | | | | | | |
| 10 | | | | | | | |
| 11 | | | | | | | |
| 12 | | | | | | | |
| 13 | | | | | | | |
| 14 | | | | | | | |
| 15 | | | | | | | |
| 16 | | | | | | | |
| 17 | | | | | | | |
| 18 | | | | | | | |
| 19 | | | | | | | |
| 20 | | | | | | | |
| 21 | | | | | | | |
| 22 | | | | | | | |
| 23 | | | | | | | |
| 24 | | | | | | | |
| 25 | | | | | | | |
| 26 | | | | | | | |
| 27 | | | | | | | |
| 28 | | | | | | | |
| 29 | | | | | | | |
| 30 | | | | | | | |

Характеристики

| | |
|---|-------|
| Кол-во результатов | 7 |
| Медиана | 0,022 |
| NIQR межквартиль коэффициент | 0,002 |
| k вариации (для медианы) | 9,0% |
| Минимальное значение | 0,020 |
| Максимальное значение | 0,030 |
| Размах | 0,010 |
| Среднее значение | 0,023 |
| Стандартное отклонение | 0,003 |
| k вариации (для средн значения) | 13,0% |
| A ₀ - аттестованное значение | |
| Кол-во неудовлетворит результатов | 0 |
| Кол-во сомнительных результатов | 0 |

k - коэффициент пересчета

Сера

 $X_p = 23,15 \%$

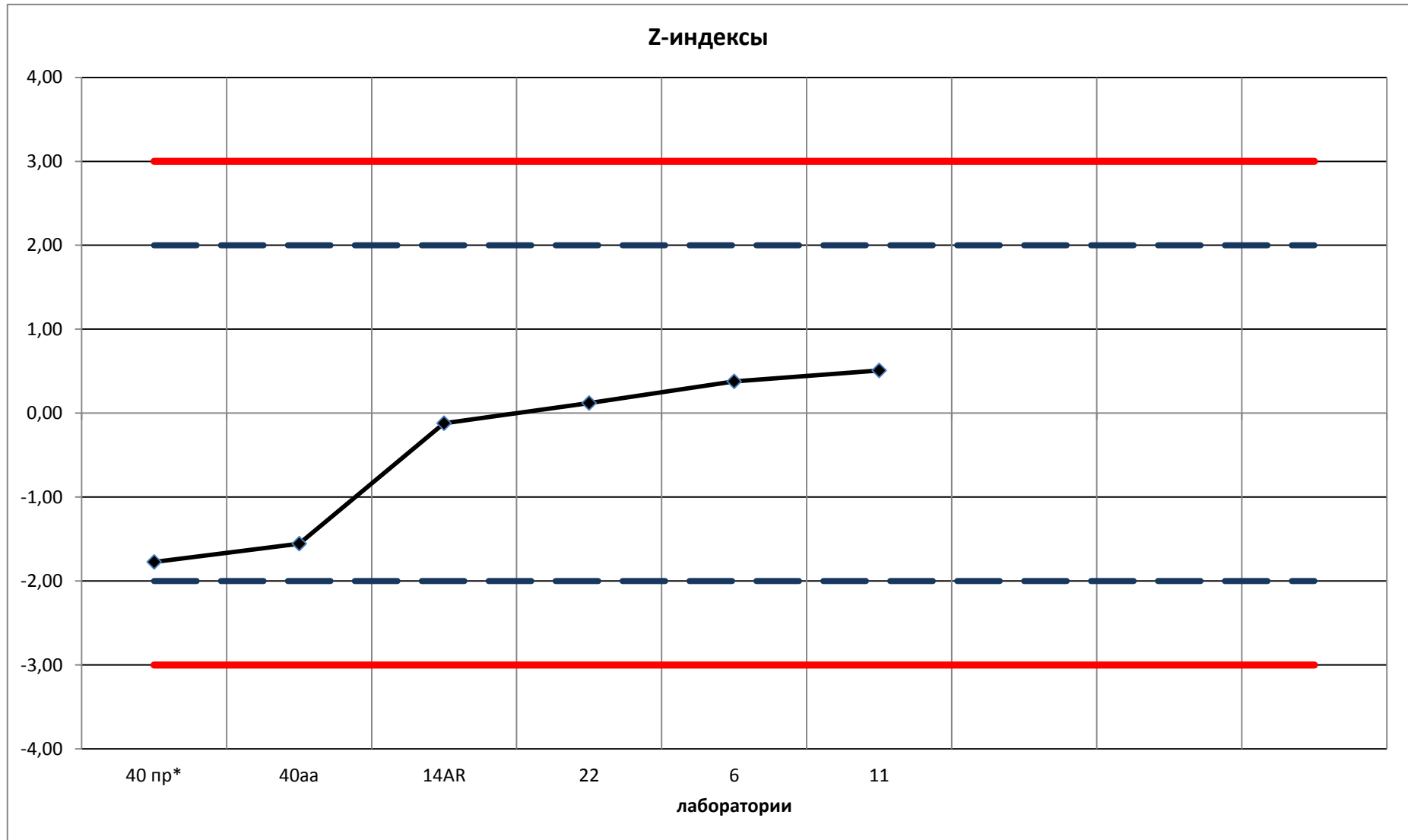
| № | Код | Результат лаборатор | k коэф пересч | Результат с учетом k x | Z роб | | Заклуч |
|----|--------|---------------------|----------------------------|--|-------|--|--------|
| 1 | 6 | 22,70 | 1,000 | 22,70 | -0,77 | | удов |
| 2 | 11 | 22,18 | 1,000 | 22,18 | -1,67 | | удов |
| 3 | 14MA | 23,42 | 1,000 | 23,42 | 0,46 | | удов |
| 4 | | | | | | | |
| 5 | 10 RFA | 23,15 | 1,000 | 23,15 | 0,00 | | удов |
| 6 | 10 RFA | 23,63 | 1,000 | 23,63 | 0,82 | | удов |
| 7 | | | | | | | |
| 8 | | | | | | | |
| 9 | | | | | | | |
| 10 | | | | | | | |
| 11 | | | | | | | |
| 12 | | | | | | | |
| 13 | | | | | | | |
| 14 | | | | | | | |
| 15 | | | | | | | |
| 16 | | | | | | | |
| 17 | | | | | | | |
| 18 | | | | | | | |
| 19 | | | | | | | |
| 20 | | | | | | | |
| 21 | | | | | | | |
| 22 | | | | | | | |
| 23 | | | | | | | |
| 24 | | | | | | | |
| 25 | | | | | | | |
| 26 | | | | | | | |
| 27 | | | | | | | |
| 28 | | | | | | | |
| 29 | | | | | | | |
| 30 | | | | | | | |

Характеристики

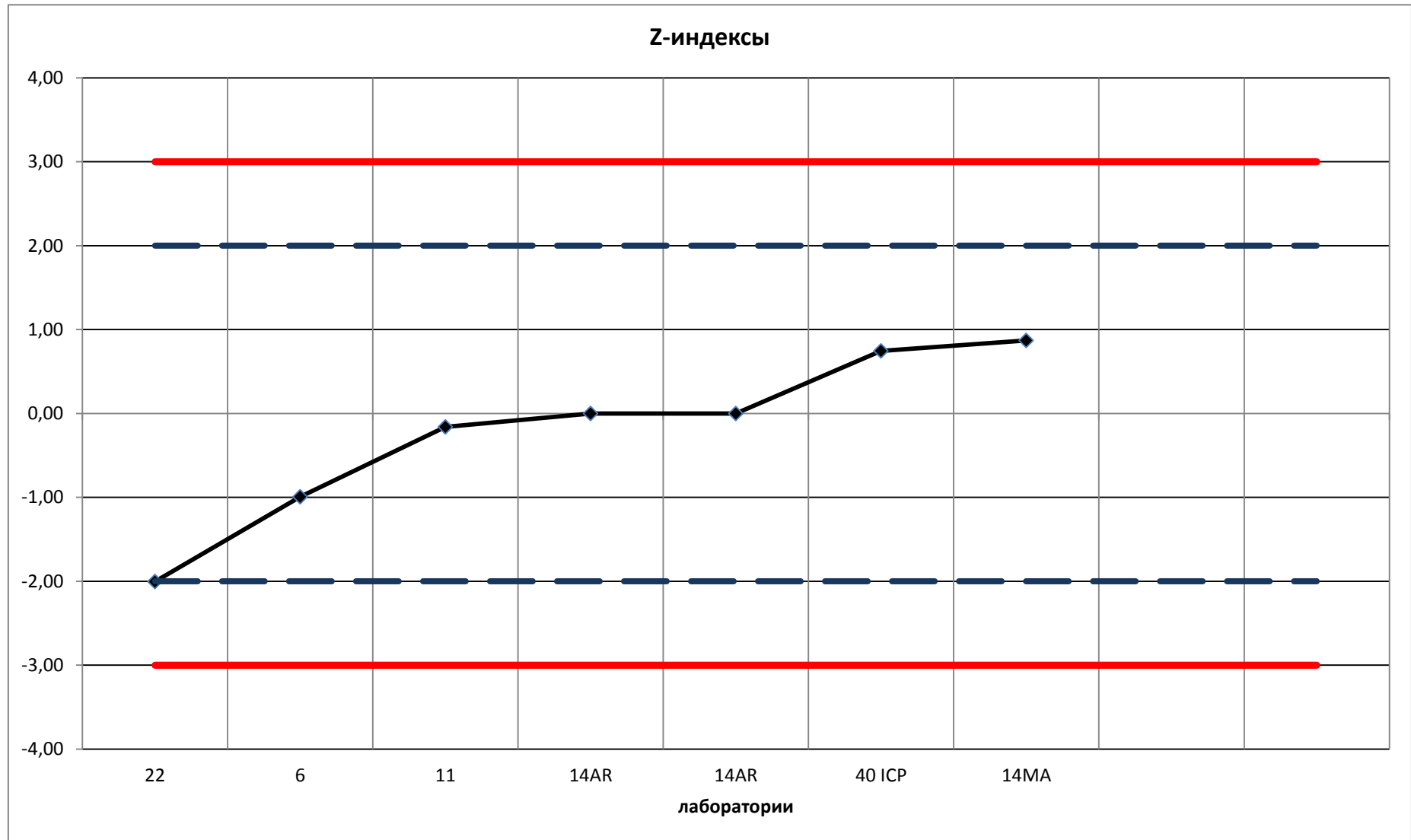
| | |
|---|-------|
| Кол-во результатов | 5 |
| Медиана | 23,15 |
| NIQR межквартиль коэффициент | 0,534 |
| k вариации (для медианы) | 2,3% |
| Минимальное значение | 22,18 |
| Максимальное значение | 23,63 |
| Размах | 1,45 |
| Среднее значение | 23,02 |
| Стандартное отклонение | 0,58 |
| k вариации (для средн значения) | 2,5% |
| A ₀ - аттестованное значение | |
| Кол-во неудовлетворит результатов | 0 |
| Кол-во сомнительных результатов | 0 |

k - коэффициент пересчета

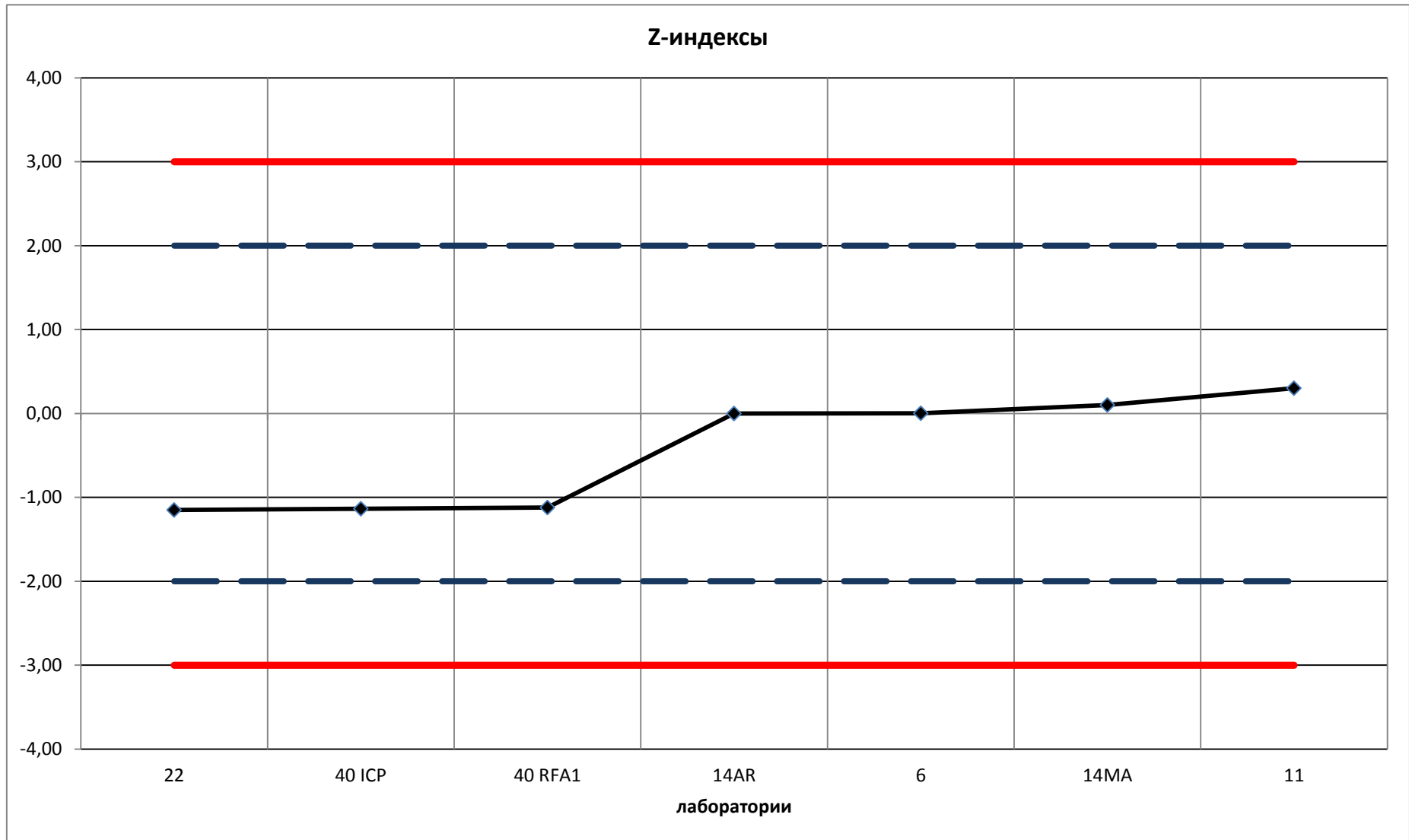
Золото



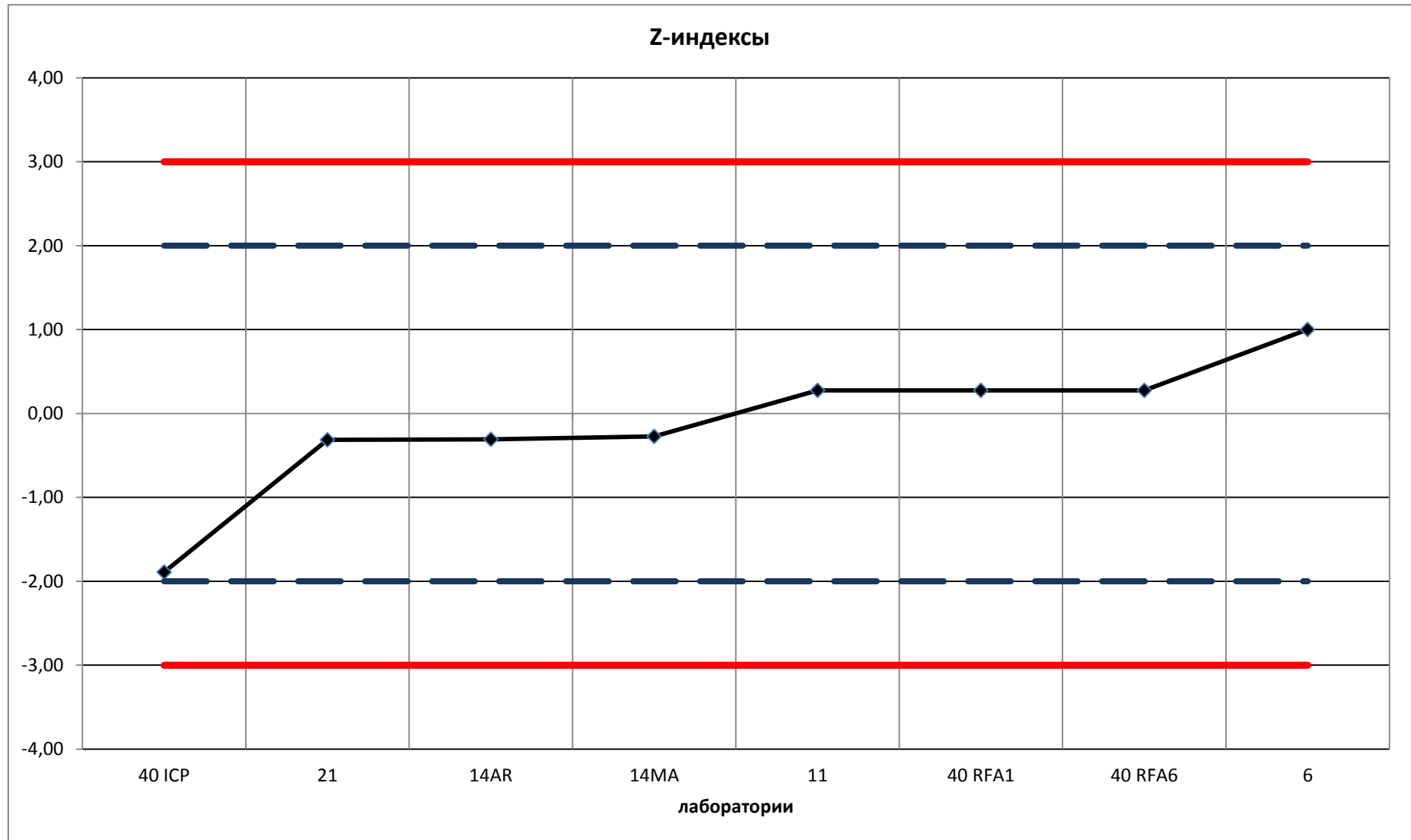
Серебро



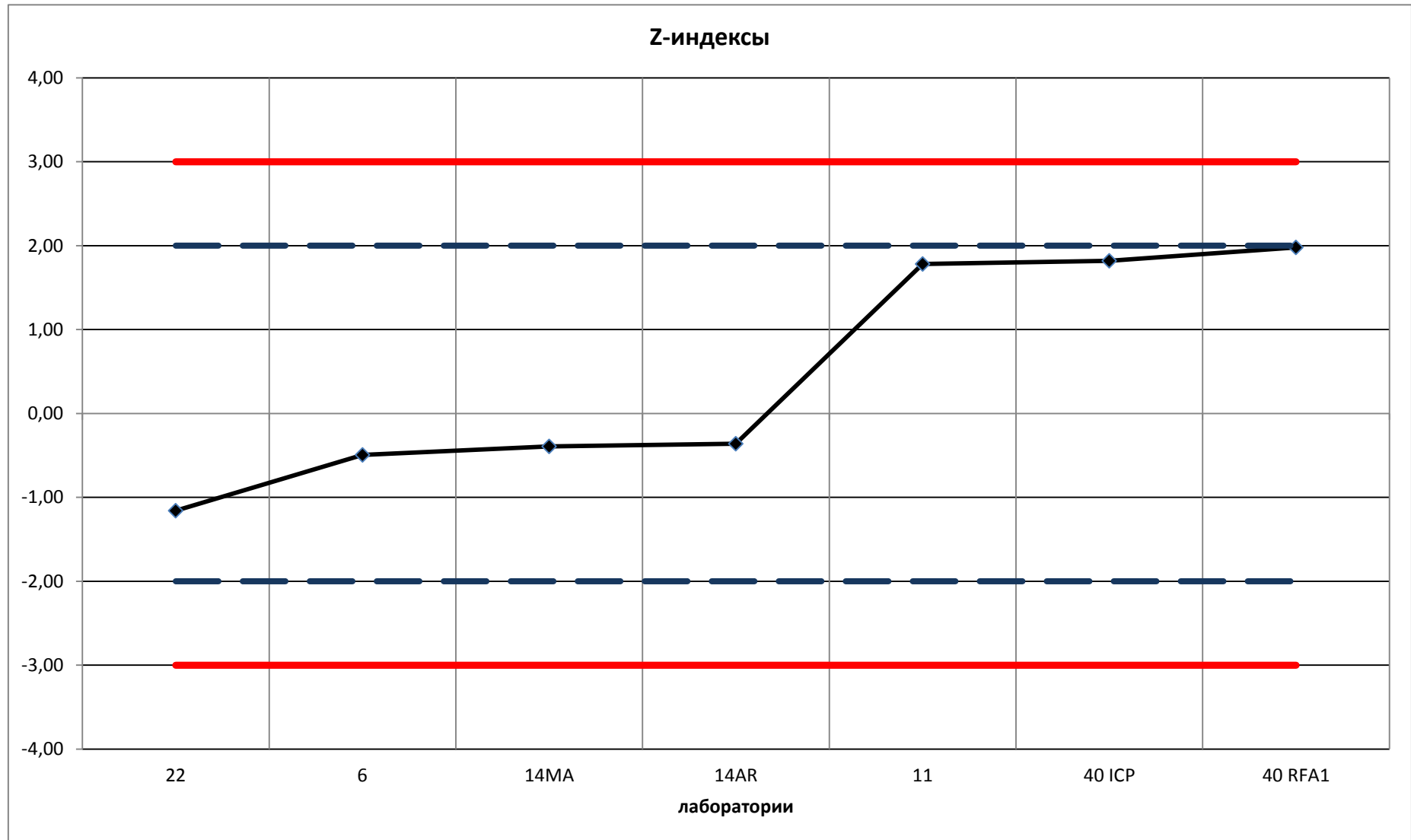
Медь



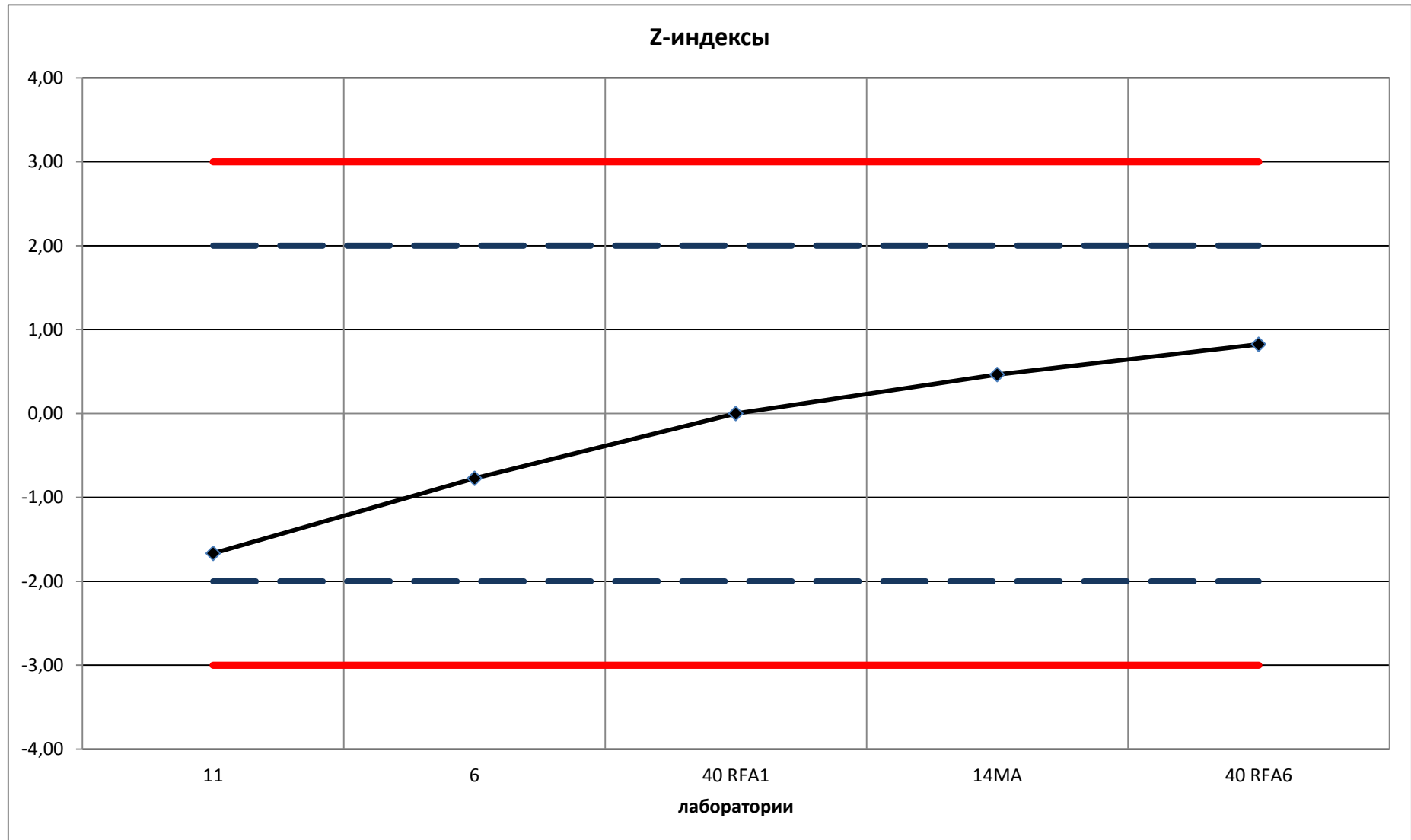
Мышьяк



Свинец



Сера



МЛСИ №0006-ГП-16

МЛСИ №0006-ГП-16

МЛСИ №0006-ГП-16

МЛСИ №0006-ГП-16

МЛСИ №0006-ГП-16

МЛСИ №0006-ГП-16